

Minigetriebemotoren Reihe G2



heytec Antriebstechnik GmbH
Heidemannstraße 3 80939 München

Tel.: 0 89 / 31 21 35 – 0 Fax: 0 89 / 3 13 25 26
Email: info@heytec.de Internet: www.heytec.de

Inhaltsverzeichnis

Katalog G2/01

⇒ Technische Übersicht

Besondere Merkmale	3
Zulässige An- und Abtriebsdrehmomente	3
Zulässige Wellenbelastungen	3

⇒ Auswahltabellen

G2 mit Stirnradgetriebe	4
G2 mit Stirnrad- und Kegelwinkelgetriebe	12
G2 mit Schneckengetriebe	18

⇒ Maßzeichnungen

G2 mit Stirnradgetriebe	7
G2 mit Stirnrad- und Kegelwinkelgetriebe	15
G2 mit Schneckengetriebe	18

⇒ Vertretungen

Außendienstbüros Deutschland	19
------------------------------------	----

Dieser Katalog enthält lediglich Produktspezifikationen,
aber keine Zusicherung von Eigenschaften.
Liefermöglichkeiten und technische Änderungen vorbehalten.

Allgemeine Beschreibung

Die für industrielle Einsatzzwecke ausgelegten Minigetriebe **Reihe G2** zeichnen sich besonders durch ihre kleine Bauweise aus. In stabilen Aluminiumgussgehäusen werden gehärtete und teilweise flankengeschliffene Zahnräder verwendet, wodurch ein sehr hohes Maß an Laufruhe gewährleistet ist.

- 2 -

Besondere Merkmale

- Antriebsleistung bis 90 Watt
- Abtriebsdrehmomente bis 30 Nm
- Übersetzungen von $i=2,96$ bis $i=5611$
- Kleinste Bauweise
- Kombination mit Stirnrad-, Kegelwinkel- und Schneckengetrieben
- Als Drehstrom-, Einphasen-Wechselstrom oder explosionsgeschützte Ausführung lieferbar
- Lebensdauer geschmiert, dadurch wartungsfrei
- Alle Getriebe sind lageunabhängig einsetzbar, lieferbare Bauformen siehe Maßblätter

Zulässige An- und Abtriebsdrehmomente

	Getriebe mit freier Antriebswelle	
	max. Antriebsdrehmoment Nm (bei $n_1=1400$ 1/min)	max. zul. Abtriebsdrehmoment Nm
G21	0,9	6
G22	0,9	16
G23 - G27	0,5	10
G239 - G269	0,9	30
G22W2	0,9	20
G23W2 - G27W2	0,5	20
G239W3 - G269W3	0,9	30

Zulässige Wellenbelastungen

	zulässige Radialkraft F_R bezogen auf Mitte Welle	
	Freie Antriebswelle N	Abtriebswelle N
G21	40	240
G22	40	530
G23 - G27	20	300
G239 - G269	40	850
G22W2	40	660
G23W2 - G27W2	20	660
G239W3 - G269W3	40	750

Reihe G2

Getriebemotor mit Stirnradgetriebe

Antriebsleistung 0,02 KW

1-Phasen Wechselstrom

Abtriebs- drehzahlen n_2 bei $n_1=1400$ 1/min	Abtriebs- drehmoment M_2	Getriebe- übersetzung	ca. Gewicht mit Motor	ca. Gewicht ohne Motor	Maße
1/min	Nm	Typ	i =	kg	Seite
473	0,41	G21-02/4	2,96	3,1	7
420	0,40	G23-02/4	3,33	2,9	9
334	0,51	G23-02/4	4,19	2,9	9
276	0,71	G21-02/4	5,07	3,1	7
213	0,92	G21-02/4	6,58	3,1	7
207	0,83	G23-02/4	6,77	2,9	9
175	1,1	G22-02/4	8,00	3,5	8
135	1,3	G23-02/4	10,37	2,9	9
102	1,8	G22-02/4	13,71	3,5	8
90	1,91	G23-02/4	15,56	2,9	9
78	2,4	G22-02/4	17,81	3,5	8
64	2,68	G239-02/4	21,65	4,1	10
62	2,77	G24-02/4	22,31	3,0	9
49	3,50	G24-02/4	28,14	3,0	9
41	4,2	G24-02/4	34,15	3,0	9
37	4,60	G239-02/4	37,10	4,1	10
33	5,2	G24-02/4	43,07	3,0	9
29	5,9	G239-02/4	48,20	4,1	10
27	6,3	G24-02/4	51,27	3,0	9
24	7,1	G249-02/4	58,57	4,1	10
19	9,0	G25-02/4	73,49	3,0	9
18	9,5	G24-02/4	78,49	3,0	9
15	*10	G25-02/4	92,68	3,0	9
14	12,2	G249-02/4	100,38	4,1	10
12,4	*10	G25-02/4	112,50	3,0	9
10,7	16,0	G249-02/4	130,43	4,1	10
9,9	*10	G25-02/4	141,89	3,0	9
8,8	19,5	G259-02/4	158,50	4,2	10
8,2	*10	G25-02/4	168,89	3,0	9
5,7	*10	G26-02/4	242,08	3,1	9
5,1	*30	G259-02/4	271,62	4,2	10
4,5	*10	G26-02/4	305,31	3,1	9
3,9	*30	G259-02/4	352,93	4,2	10
3,8	*10	G26-02/4	370,60	3,1	9
3,2	*30	G269-02/4	428,87	4,2	10
3,0	*10	G26-02/4	467,39	3,1	9
2,5	*10	G26-02/4	556,36	3,1	9
1,9	*30	G269-02/4	734,96	4,2	10
1,75	*10	G27-02/4	797,45	3,1	9
1,46	*30	G269-02/4	954,97	4,2	10
1,39	*10	G27-02/4	1005,73	3,1	9
1,15	*10	G27-02/4	1220,79	3,1	9
0,91	*10	G27-02/4	1539,64	3,1	9
0,76	*10	G27-02/4	1832,73	3,1	9
0,50	*10	G27-02/4	2805,65	3,1	9

* konstruktives Grenzdrehmoment des Übersetzungsgetriebes

Antriebsleistung 0,03 KW

3-Phasen Drehstrom

Abtriebs- drehzahlen n_2 bei $n_1=1400$ 1/min 1/min	Abtriebs- drehmoment M_2 Nm	Getriebe- übersetzung $i =$	ca. Gewicht mit Motor kg	ca. Gewicht ohne Motor kg	Maße Seite	
Typ						
473	0,62	G21-03/4	2,96	3,1	1,1	7
420	0,61	G23-03/4	3,33	2,9	0,9	9
334	0,77	G23-03/4	4,19	2,9	0,9	9
276	1,1	G21-03/4	5,07	3,1	1,1	7
213	1,4	G21-03/4	6,58	3,1	1,1	7
207	1,24	G23-03/4	6,77	2,9	0,9	9
175	1,6	G22-03/4	8,00	3,5	1,5	8
135	1,9	G23-03/4	10,37	2,9	0,9	9
102	2,8	G22-03/4	13,71	3,5	1,5	8
90	2,86	G23-03/4	15,56	2,9	0,9	9
78	3,6	G22-03/4	17,81	3,5	1,5	8
64	4,02	G239-03/4	21,65	4,1	2,1	10
62	4,15	G24-03/4	22,31	3,0	1,0	9
49	5,26	G24-03/4	28,14	3,0	1,0	9
41	6,3	G24-03/4	34,15	3,0	1,0	9
37	6,9	G239-03/4	37,10	4,1	2,1	10
33	7,8	G24-03/4	43,07	3,0	1,0	9
29	8,8	G239-03/4	48,20	4,1	2,1	10
27	9,5	G24-03/4	51,27	3,0	1,0	9
24	10,7	G249-03/4	58,57	4,1	2,1	10
19	*10	G25-03/4	73,49	3,0	1,0	9
18	*10	G24-03/4	78,49	3,0	1,0	9
15	*10	G25-03/4	92,68	3,0	1,0	9
14	18,4	G249-03/4	100,38	4,1	2,1	10
12,4	*10	G25-03/4	112,50	3,0	1,0	9
10,7	24,0	G249-03/4	130,43	4,1	2,1	10
9,9	*10	G25-03/4	141,89	3,0	1,0	9
8,8	29,3	G259-03/4	158,50	4,2	2,2	10
8,2	*10	G25-03/4	168,89	3,0	1,0	9
5,7	*10	G26-03/4	242,08	3,1	1,1	9
5,1	*30	G259-03/4	271,62	4,2	2,2	10
4,5	*10	G26-03/4	305,31	3,1	1,1	9
3,9	*30	G259-03/4	352,93	4,2	2,2	10
3,8	*10	G26-03/4	370,60	3,1	1,1	9
3,2	*30	G269-03/4	428,87	4,2	2,2	10
3,0	*10	G26-03/4	467,39	3,1	1,1	9
2,5	*10	G26-03/4	556,36	3,1	1,1	9
1,9	*30	G269-03/4	734,96	4,2	2,2	10
1,75	*10	G27-03/4	797,45	3,1	1,1	9
1,46	*30	G269-03/4	954,97	4,2	2,2	10
1,39	*10	G27-03/4	1005,73	3,1	1,1	9
1,15	*10	G27-03/4	1220,79	3,1	1,1	9
0,91	*10	G27-03/4	1539,64	3,1	1,1	9
0,76	*10	G27-03/4	1832,73	3,1	1,1	9
0,50	*10	G27-03/4	2805,65	3,1	1,1	9

* konstruktives Grenzdrehmoment des Übersetzungsgetriebes

Reihe G2

Getriebemotor mit Stirnradgetriebe

Antriebsleistung 0,09 KW

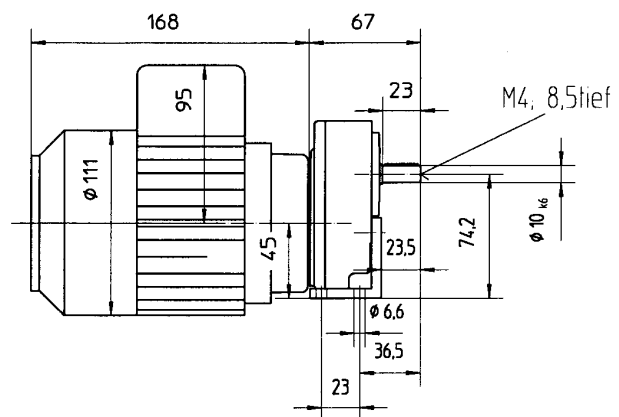
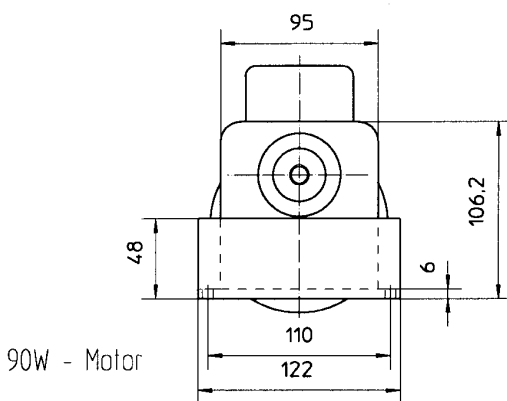
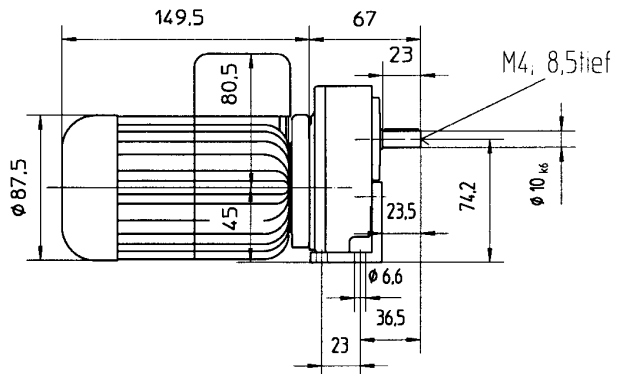
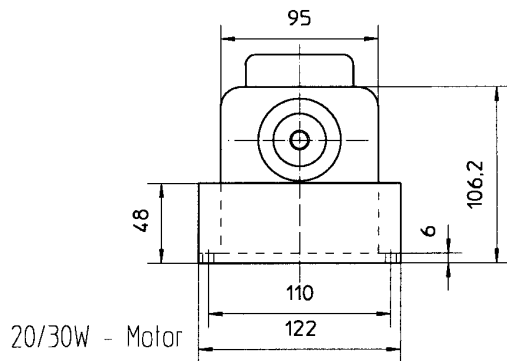
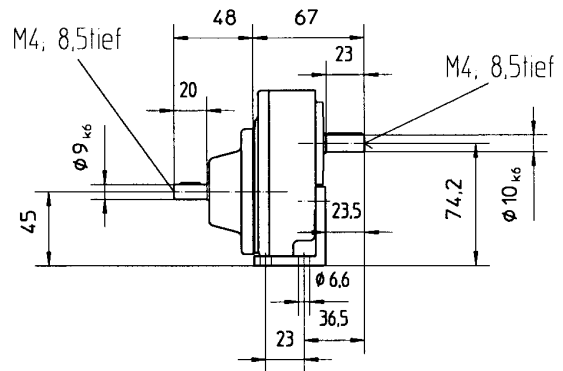
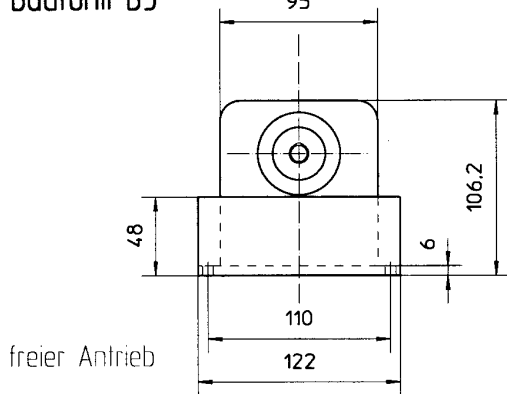
1-Phasen Wechselstrom 3-Phasen-Drehstrom

Abtriebs- drehzahlen n ₂ bei n ₁ =1400 1/min 1/min	Abtriebs- drehmoment M ₂ Nm	Typ	Getriebe- übersetzung i =	ca. Gewicht mit Motor kg	ca. Gewicht ohne Motor kg	Maße Seite
473	1,8	G21-09/4	2,96	4,5	1,1	7
420	1,84	G23-09/4	3,33	4,4	0,9	9
334	2,31	G23-09/4	4,19	4,4	0,9	9
276	3,0	G21-09/4	5,07	4,5	1,1	7
213	3,9	G21-09/4	6,58	4,5	1,1	7
207	3,73	G23-09/4	6,77	4,4	0,9	9
175	4,6	G22-09/4	8,00	5,0	1,5	8
135	5,7	G23-09/4	10,37	4,4	0,9	9
102	8,0	G22-09/4	13,71	5,0	1,5	8
90	8,59	G23-09/4	15,56	4,4	0,9	9
78	10,1	G22-09/4	17,81	5,0	1,5	8
64	12,1	G239-09/4	21,65	5,6	2,1	10
62	*10	G24-09/4	22,31	4,5	1,0	9
49	*10	G24-09/4	28,14	4,5	1,0	9
41	*10	G24-09/4	34,15	4,5	1,0	9
37	20	G239-09/4	37,10	5,6	2,1	10
33	*10	G24-09/4	43,07	4,4	1,0	9
29	26	G239-09/4	48,20	5,6	2,1	10
27	*10	G24-09/4	51,27	4,5	1,0	9
24	*30	G249-09/4	58,57	5,6	2,1	10
14	*30	G249-09/4	100,38	5,6	2,1	10
10,7	*30	G249-09/4	130,43	5,6	2,1	10
8,8	*30	G259-09/4	158,50	5,7	2,2	10

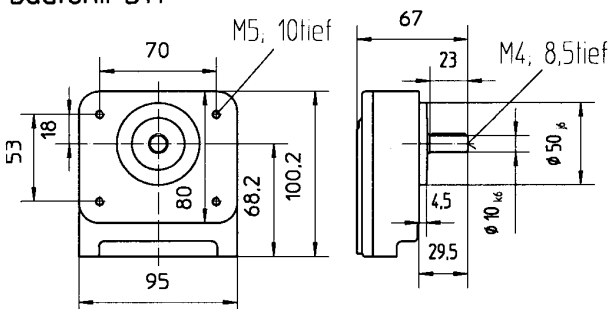
* konstruktives Grenzdrehmoment des Übersetzungsgetriebes

Typ G21

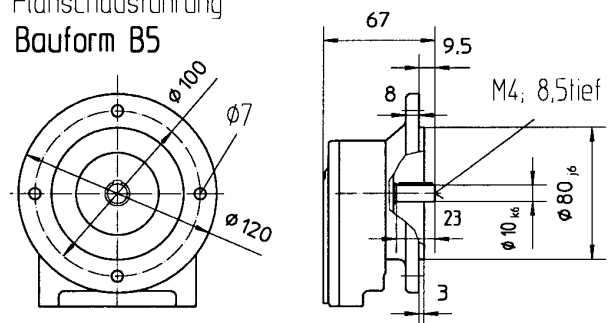
Bauform B3



Flanschausführung Bauform B14

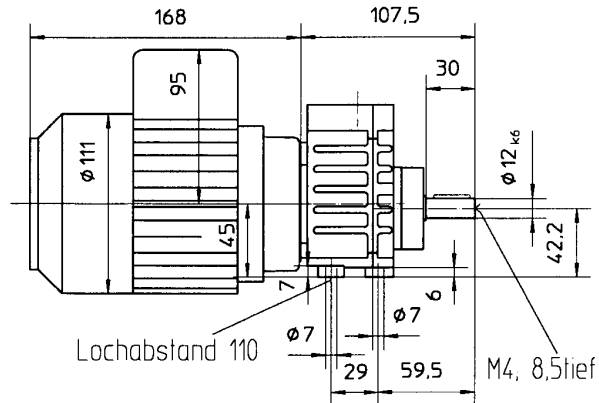
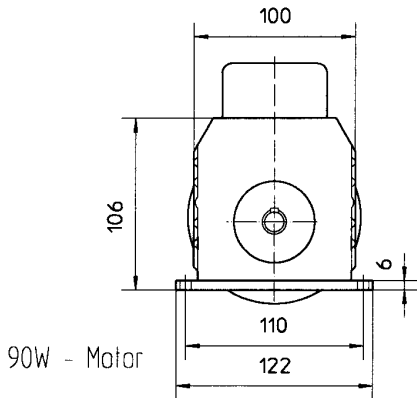
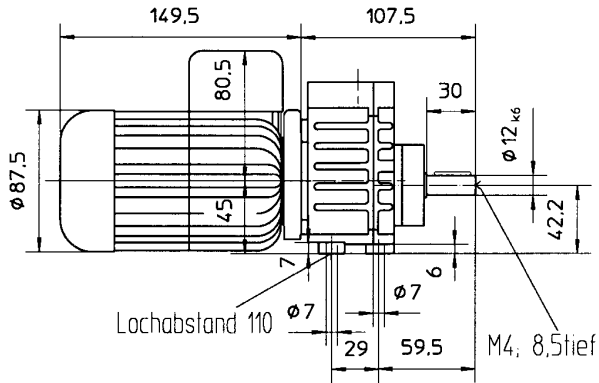
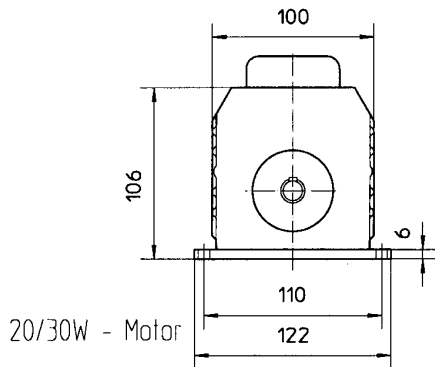
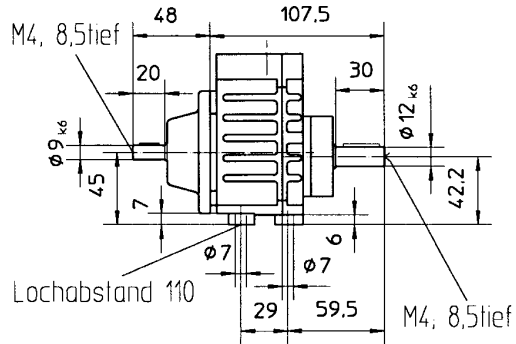
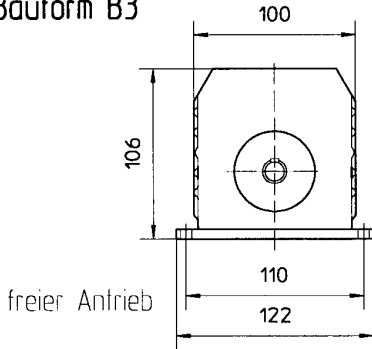


Flanschausführung Bauform B5

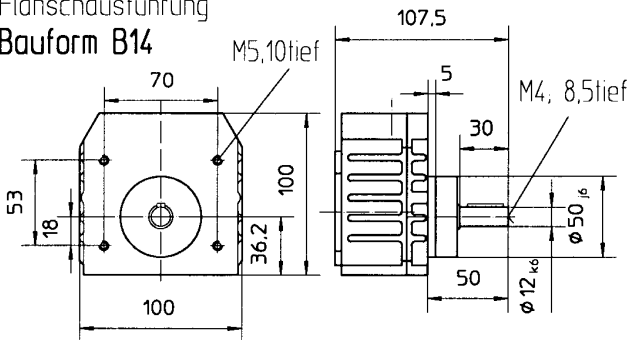


Typ G22

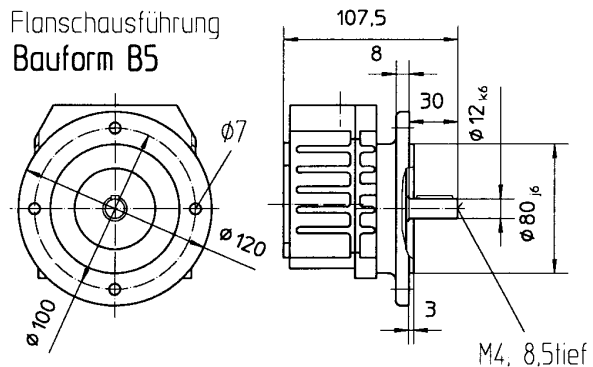
Fußausführung Bauform B3



Flanschausführung Bauform B14

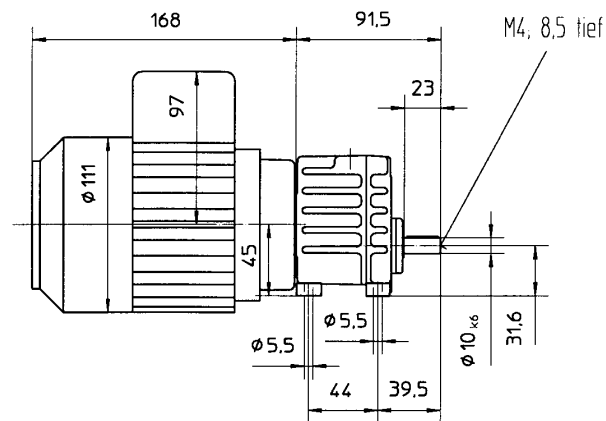
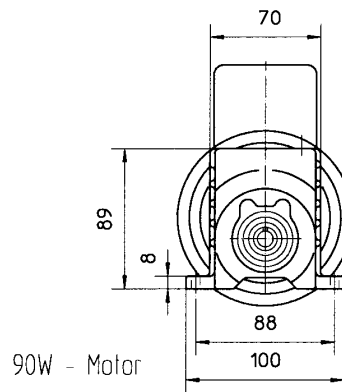
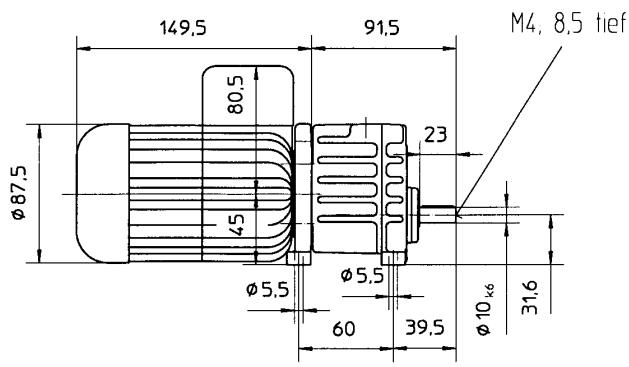
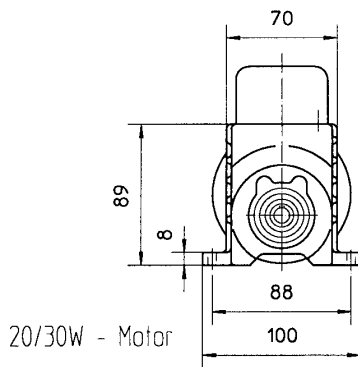
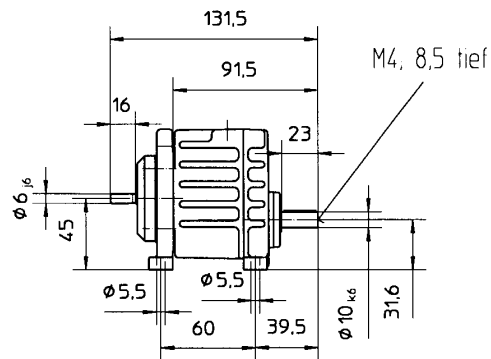
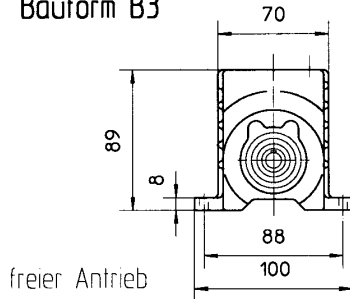


Flanschausführung Bauform B5

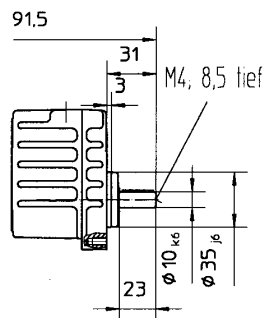
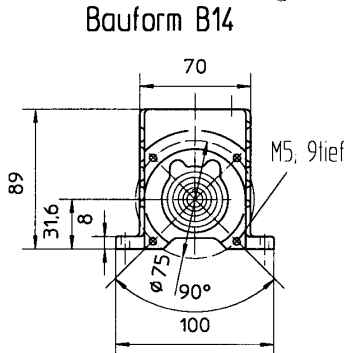


Typ G23 - G27

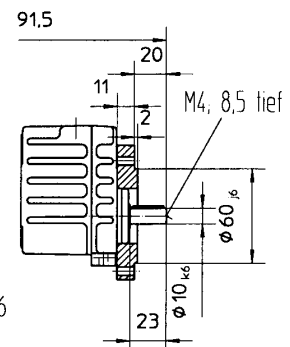
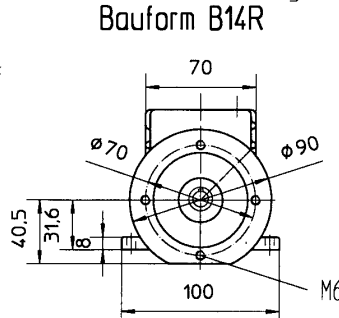
Fußausführung
Bauform B3



Flanschausführung
Bauform B14



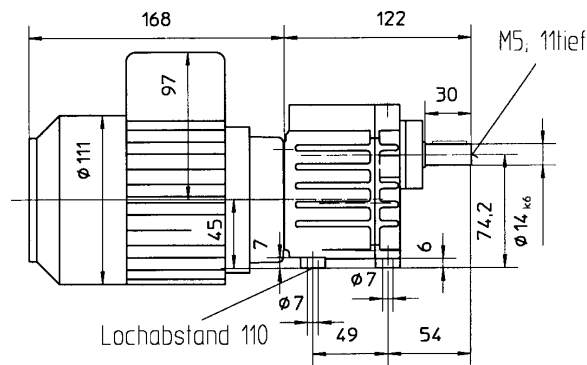
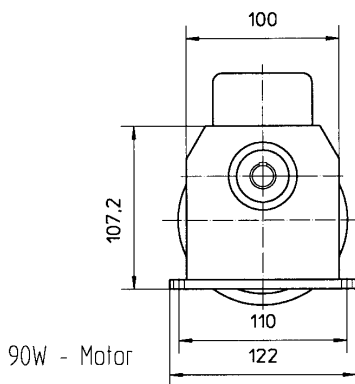
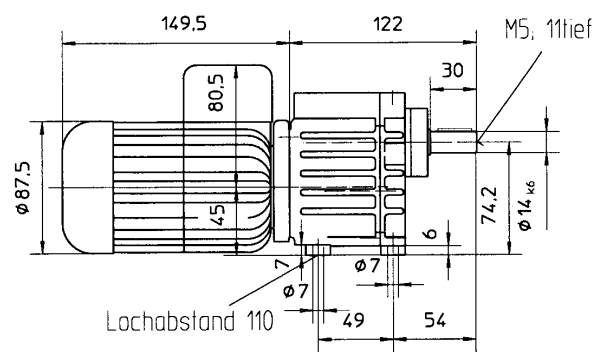
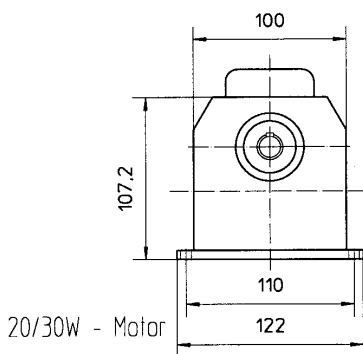
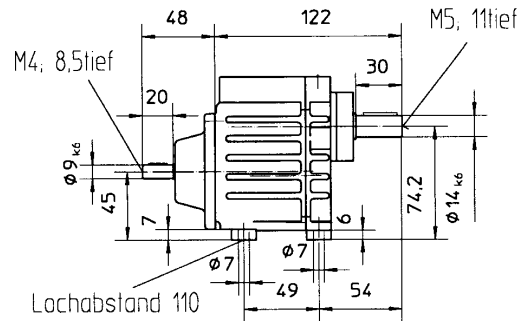
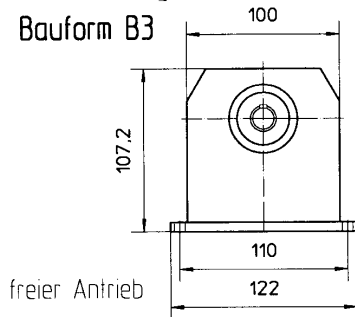
Flanschausführung
Bauform B14R



Typ G239 - G269

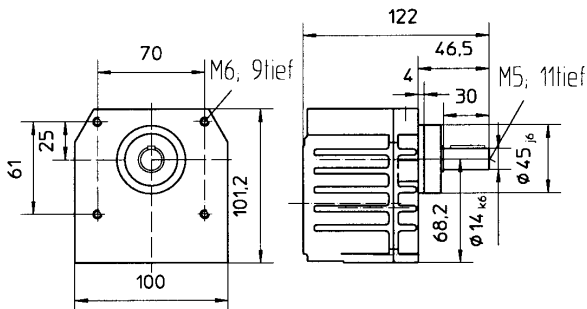
Fußausführung

Bauform B3



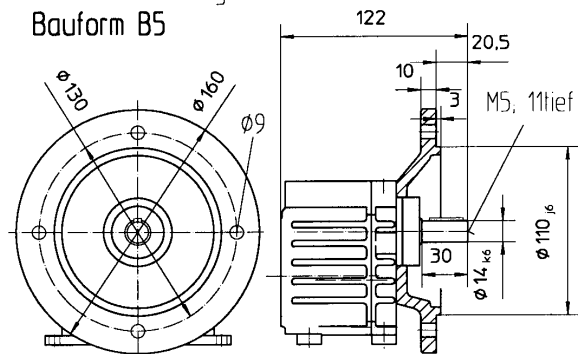
Flanschausführung

Bauform B14



Flanschausführung

Bauform B5



Getriebemotor mit Stirnrad-Kegelwinkelgetriebe

Fehler! Kein Thema angegeben.

**Antriebsleistung
0,02 KW**

1-Phasen Wechselstrom

Abtriebs- drehzahlen n_2 bei $n_1=1400$ 1/min 1/min	Abtriebs- drehmoment M_2 Nm	Getriebe- übersetzung $i =$	ca. Gewicht mit Motor kg	ca. Gewicht ohne Motor kg	Maße Seite
	Typ				
210	0,81	G23W2-02/4	6,66	3,7	16
167	1,02	G23W2-02/4	8,38	3,7	16
137	1,25	G23W2-02/4	10,18	3,7	16
109	1,58	G23W2-02/4	12,84	3,7	16
103	1,66	G23W2-02/4	13,54	3,7	16
87	2,0	G22W2-02/4	16,0	4,3	15
67	2,56	G23W2-02/4	20,74	3,7	16
51	3,5	G22W2-02/4	27,42	4,3	15
45	3,82	G23W2-02/4	31,12	3,7	16
42	4,09	G239W3-02/4	32,47	5,6	17
39	4,5	G22W2-02/4	35,63	4,3	15
31	5,5	G24W2-02/4	44,62	3,8	16
24	7,1	G239W3-02/4	55,65	5,6	17
24	7,1	G24W2-02/4	56,28	3,8	16
20	8,6	G24W2-02/4	68,30	3,8	16
19	9,0	G239W3-02/4	72,3	5,6	17
16	10,7	G24W2-02/4	86,14	3,8	16
16	10,7	G249W3-02/4	87,85	5,6	17
13,5	12,7	G24W2-02/4	102,54	3,8	16
9,5	18,0	G25W2-02/4	146,98	3,8	16
9,3	18,4	G249W3-02/4	150,57	5,6	17
9,0	19,1	G24W2-02/4	156,98	3,8	16
7,5	*20	G25W2-02/4	185,36	3,8	16
7,1	24	G249W3-02/4	195,65	5,6	17
6,2	*20	G25W2-02/4	225	3,8	16
5,8	29,5	G259W3-02/4	237,75	5,7	17
4,9	*20	G25W2-02/4	283,78	3,8	16
4,1	*20	G25W2-02/4	337,78	3,8	16
3,4	*30	G259W3-02/4	407,43	5,7	17
2,8	*20	G26W2-02/4	484,16	3,9	16
2,6	*30	G259W3-02/4	529,39	5,7	17
2,2	*20	G26W2-02/4	610,62	3,9	16
2,1	*30	G269W3-02/4	643,30	5,7	17
1,9	*20	G26W2-02/4	741,20	3,9	16
1,5	*20	G26W2-02/4	934,78	3,9	16
1,26	*30	G269W3-02/4	1102,44	5,7	17
1,25	*20	G26W2-02/4	1112,72	3,9	16
0,97	*30	G269W3-02/4	1432,45	5,7	17
0,87	*20	G27W2-02/4	1594,90	3,9	16
0,69	*20	G27W2-02/4	2011,46	3,9	16
0,57	*20	G27W2-02/4	2441,58	3,9	16
0,45	*20	G27W2-02/4	3079,28	3,9	16
0,38	*20	G27W2-02/4	3665,43	3,9	16
0,25	*20	G27W2-02/4	5611,30	3,9	16

* konstruktives Grenzdrehmoment des Übersetzungsgetriebes

Reihe G2

Getriebemotor mit Stirnrad-Kegelwinkelgetriebe

Antriebsleistung 0,03 KW

3-Phasen Drehstromstrom

Abtriebs- drehzahlen n_2 bei $n_1=1400$ 1/min	Abtriebs- drehmoment M_2	Getriebe- übersetzung	ca. Gewicht mit Motor	ca. Gewicht ohne Motor	Maße	
1/min	Nm	Typ	i =	kg	Seite	
210	1,22	G23W2-03/4	6,66	3,7	1,7	16
167	1,54	G23W2-03/4	8,38	3,7	1,7	16
137	1,88	G23W2-03/4	10,18	3,7	1,7	16
109	2,36	G23W2-03/4	12,84	3,7	1,7	16
103	2,5	G23W2-03/4	13,54	3,7	1,7	16
87	3,1	G22W2-03/4	16,00	4,3	2,3	15
67	3,8	G23W2-03/4	20,74	3,7	1,7	16
51	5,2	G22W2-03/4	27,42	4,3	2,3	15
45	5,7	G23W2-03/4	31,12	3,7	1,7	16
42	6,1	G239W3-03/4	32,47	5,6	3,6	17
39	6,8	G22W2-03/4	35,63	4,3	2,3	15
31	8,3	G24W2-03/4	44,62	3,8	1,8	16
24	10,7	G239W3-03/4	55,65	5,6	3,6	17
24	10,7	G24W2-03/4	56,28	3,8	1,8	16
20	12,8	G24W2-03/4	68,30	3,8	1,8	16
19	13,5	G239W3-03/4	72,3	5,6	3,6	17
16	16,1	G24W2-03/4	86,14	3,8	1,8	16
16	16,1	G249W3-03/4	87,85	5,6	3,6	17
13,5	19,0	G24W2-03/4	102,54	3,8	1,8	16
9,5	*20	G25W2-03/4	146,98	3,8	1,8	16
9,3	27,7	G249W3-03/4	150,57	5,6	3,6	17
9,0	*20	G24W2-03/4	156,98	3,8	1,8	16
7,5	*20	G25W2-03/4	185,36	3,8	1,8	16
7,1	*30	G249W3-03/4	195,65	5,6	3,6	17
6,2	*20	G25W2-03/4	225	3,8	1,8	16
5,8	*30	G259W3-03/4	237,75	5,7	3,7	17
4,9	*20	G25W2-03/4	283,78	3,8	1,8	16
4,1	*20	G25W2-03/4	337,78	3,8	1,8	16
3,4	*30	G259W3-03/4	407,43	5,7	3,7	17
2,8	*20	G26W2-03/4	484,16	3,9	1,9	16
2,6	*30	G259W3-03/4	529,39	5,7	3,7	17
2,2	*20	G26W2-03/4	610,62	3,9	1,9	16
2,1	*30	G269W3-03/4	643,30	5,7	3,7	17
1,9	*20	G26W2-03/4	741,20	3,9	1,9	16
1,5	*20	G26W2-03/4	934,78	3,9	1,9	16
1,26	*30	G269W3-03/4	1102,44	5,7	3,7	17
1,25	*20	G26W2-03/4	1112,72	3,9	1,9	16
0,97	*30	G269W3-03/4	1432,45	5,7	3,7	17
0,87	*20	G27W2-03/4	1594,90	3,9	1,9	16
0,69	*20	G27W2-03/4	2011,46	3,9	1,9	16
0,57	*20	G27W2-03/4	2441,58	3,9	1,9	16
0,45	*20	G27W2-03/4	3079,28	3,9	1,9	16
0,38	*20	G27W2-03/4	3665,43	3,9	1,9	16
0,25	*20	G27W2-03/4	5611,30	3,9	1,9	16

* konstruktives Grenzdrehmoment des Übersetzungsgetriebes

Reihe G2

Getriebemotor mit Stirnrad-Kegelwinkelgetriebe

Antriebsleistung 0,09 KW

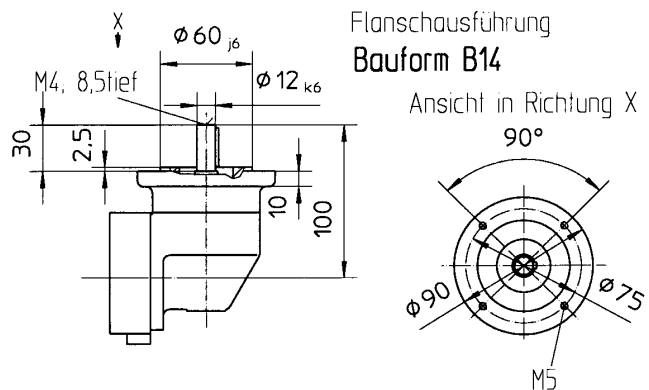
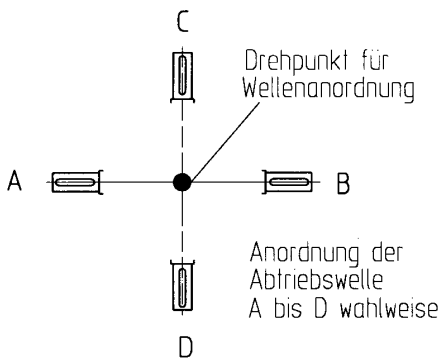
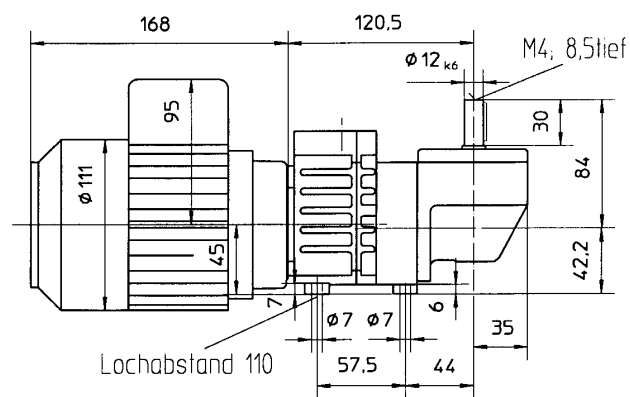
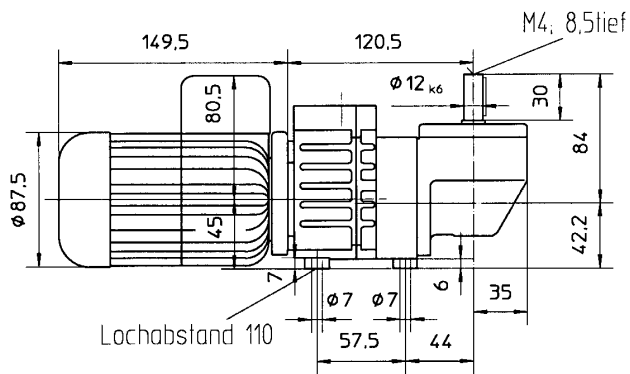
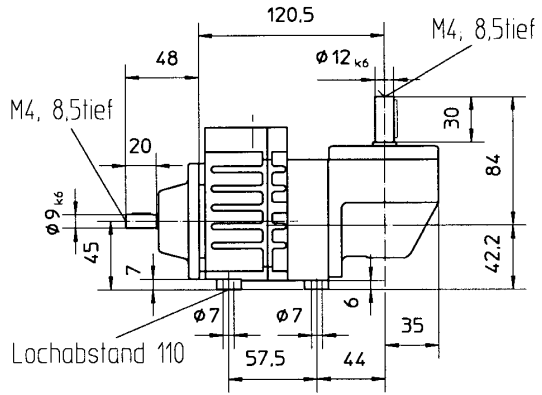
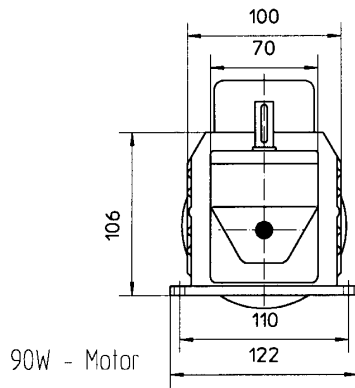
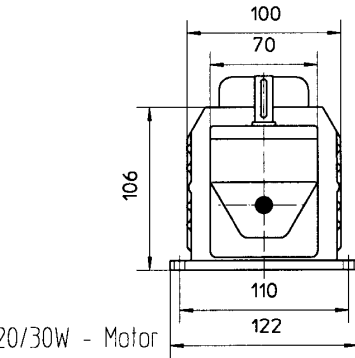
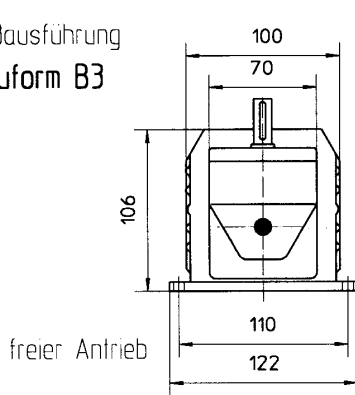
1-Phasen Wechselstrom 3-Phasen-Drehstrommotor

Abtriebs- drehzahlen n_2 bei $n_1=1400$ 1/min 1/min	Abtriebs- drehmoment M_2 Nm	Typ	Getriebe- übersetzung i =	ca. Gewicht mit Motor kg	ca. Gewicht ohne Motor kg	Maße Seite
210	3,68	G23W2-09/4	6,66	5,2	1,7	16
167	4,63	G23W2-09/4	8,38	5,2	1,7	16
137	5,6	G23W2-09/4	10,18	5,2	1,7	16
109	7,1	G23W2-09/4	12,84	5,2	1,7	16
103	7,5	G23W2-09/4	13,54	5,2	1,7	16
87	8,6	G22W2-09/4	16,00	5,8	2,3	15
67	11,5	G23W2-09/4	20,74	5,2	1,7	16
51	14,8	G22W2-09/4	27,42	5,8	2,3	15
45	17,1	G23W2-09/4	31,12	5,2	1,7	16
42	18,4	G239W3-09/4	32,47	7,1	3,6	17
39	*20	G22W2-09/4	35,63	5,8	2,3	15
31	*20	G24W2-09/4	44,62	5,3	1,8	16
24	*30	G239W3-09/4	55,65	7,1	3,6	17
24	*20	G24W2-09/4	56,28	5,3	1,8	16
20	*20	G24W2-09/4	68,30	5,3	1,8	16
19	*30	G239W3-09/4	72,3	7,1	3,6	17
16	*20	G24W2-09/4	86,14	5,3	1,8	16
16	*30	G249W3-09/4	87,85	7,1	3,6	17
13,5	*20	G24W2-09/4	102,54	5,3	1,8	16
9,5	*20	G25W2-09/4	146,98	5,3	1,8	16
9,3	*30	G249W3-09/4	150,57	7,1	3,6	17

* konstruktives Grenzdrehmoment des Übersetzungsgetriebes

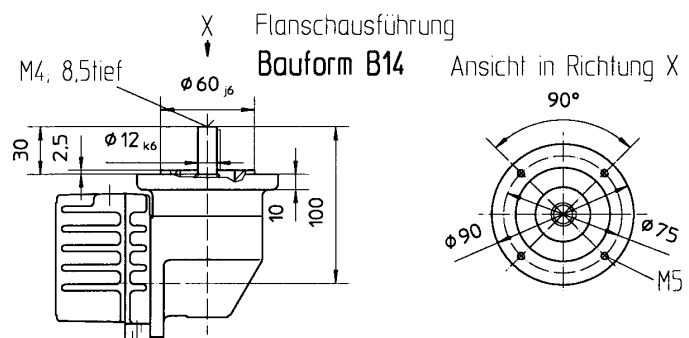
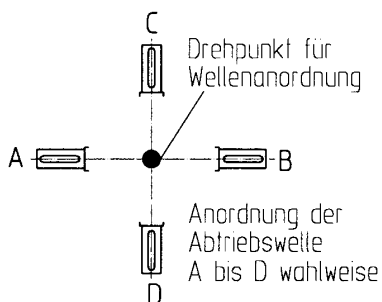
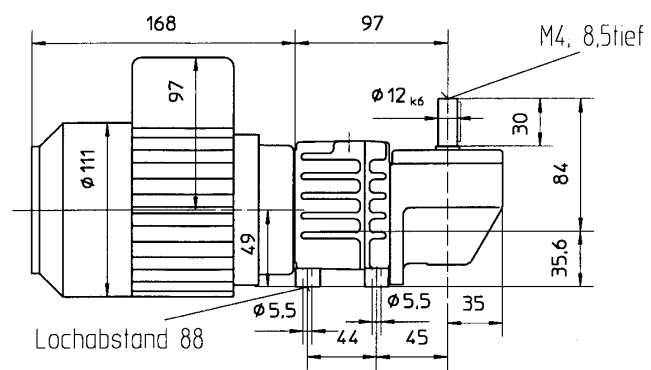
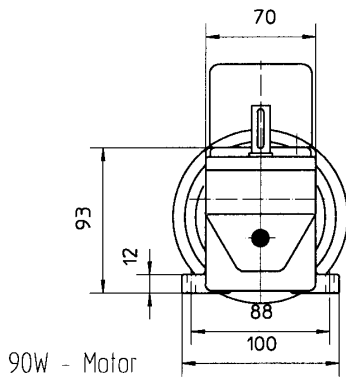
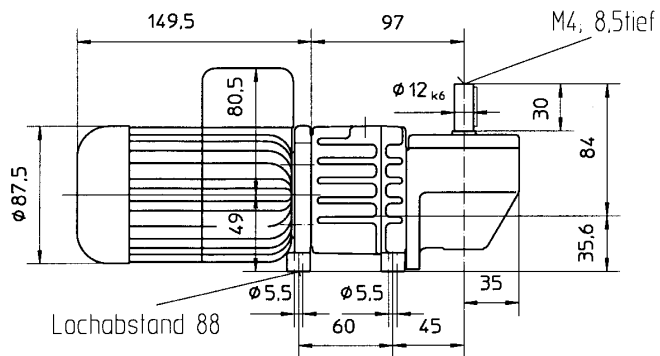
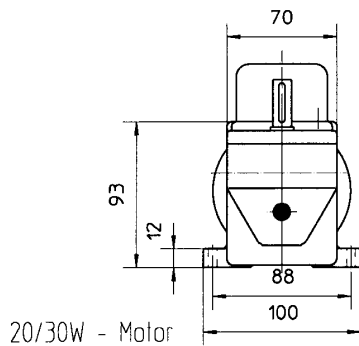
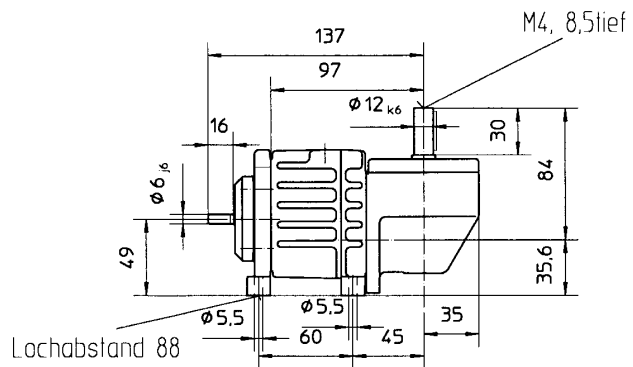
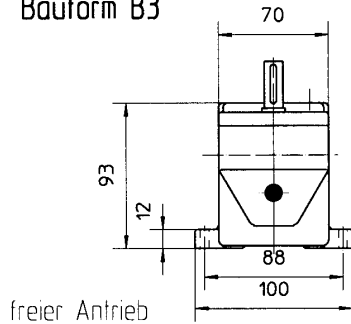
Typ G22 W2

Fußausführung
Bauform B3



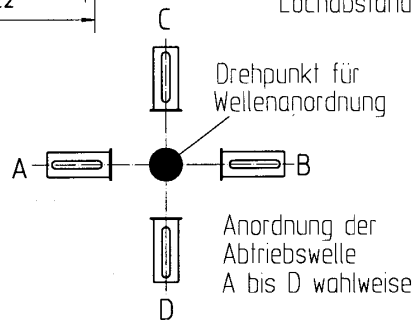
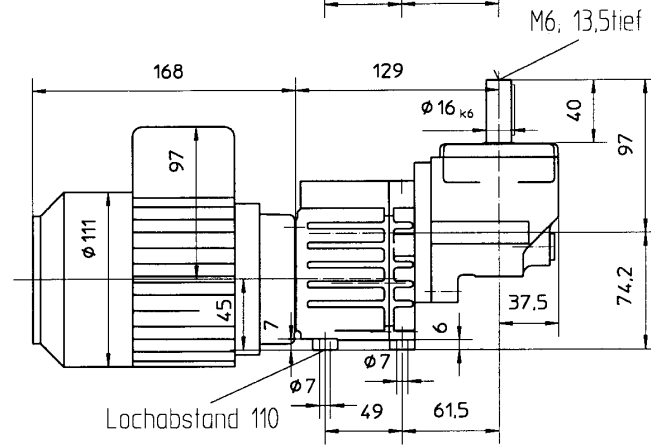
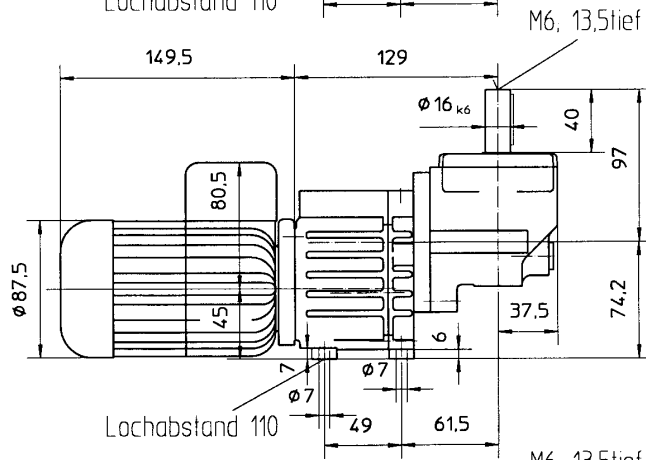
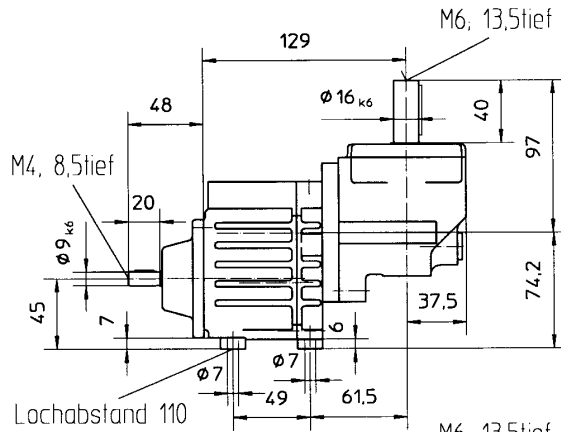
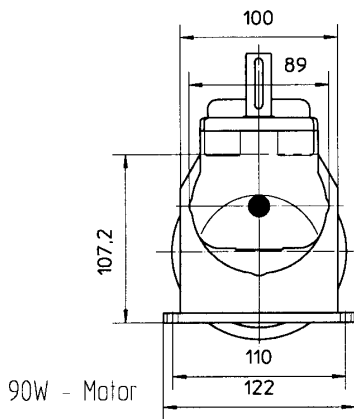
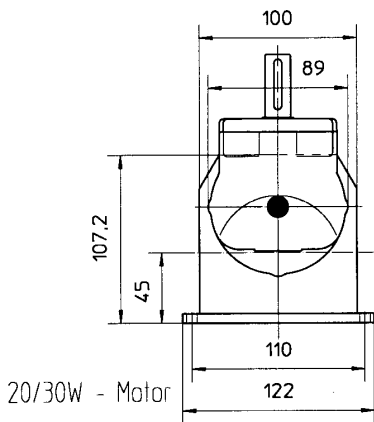
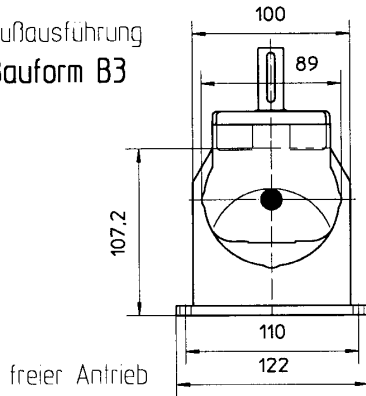
Typ G23 - G27 W2

Fußausführung
Bauform B3



Typ G239 - G269 W3

Fußausführung
Bauform B3



Getriebemotor mit Schneckengetriebe

Fehler! Kein Thema angegeben.

**Antriebsleistung
0,09 KW**

**1-Phasen Wechselstrom
3-Phasen Drehstrom**

Abtriebs- drehzahlen n_2 bei $n_1=1400$ 1/min 1/min	Abtriebs- drehmoment M_2 Nm	Typ	Getriebe- übersetzung i =	ca. Gewicht mit Motor kg	Maße Seite
260	1,53	G2S1-09/4	5	3,5	18
186	2,15	G2S1-09/4	7	3,5	18
87	4,6	G2S1-09/4	15	3,5	18
72	5,5	G2S1-09/4	18	3,5	18
54	7,3	G2S1-09/4	24	3,5	18
34	*10	G2S1-09/4	38	3,5	18
23,6	*10	G2S1-09/4	55	3,5	18
17,3	*7,3	G2S1-09/4	75	3,5	18

* konstruktives Grenzdrehmoment des Übersetzungsgetriebes

G2S1-09/4

